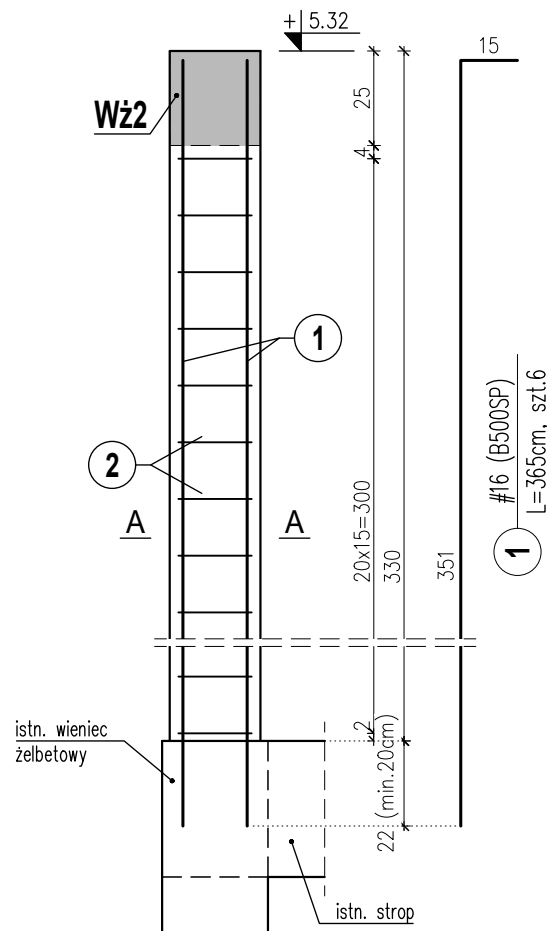
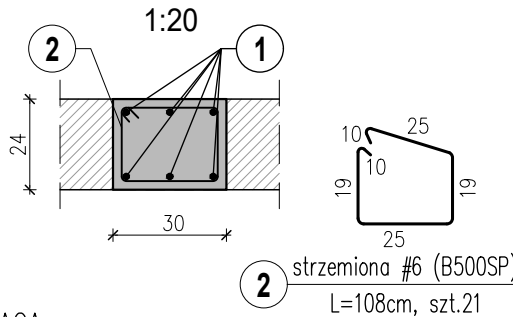


Słup Sw1

szt. 4, L=3,31m, 1:20



A-A

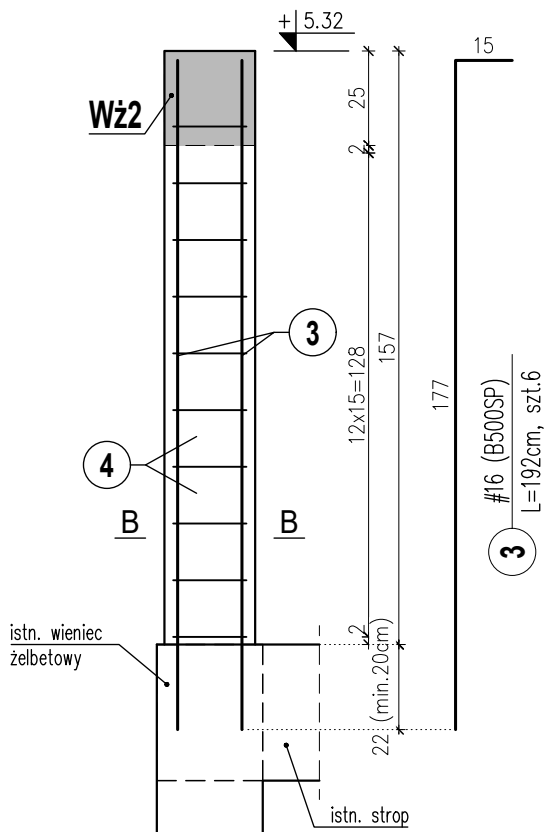


UWAGA:

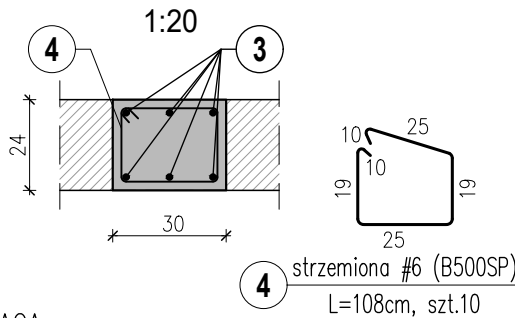
- strzemiona #6 co 15cm
- pręty nr 1, osadzić w istniejącym wieńcu przy pomocy kleju szybkowiązającego np. CERESIT CX5
- głębokość kotwienia prętów to min. 20cm

Słup Sw2

szt. 4, L=1,57m, 1:20



B-B



UWAGA:

- strzemiona #6 co 15cm
- pręty nr 3, osadzić w istniejącym wieńcu przy pomocy kleju szybkowiązającego np. CERESIT CX5
- głębokość kotwienia prętów to min. 20cm

WYKAZ STALI ZBROJENIOWEJ									
Poz.	Il. el. [szt]	Nr	d(#)	Długość [cm]	Ilość [szt.]	Ilość og.[szt.]	B500SP		Rys.
							6	16	
Sw1	4	1	16	365	6	24		87,60	K-09
		2	6	108	21	84	90,72		
Sw2	4	3	16	192	6	24		46,08	
		4	6	108	10	40	43,20		
Długość całk. wg średnic [mb]							133,92	133,68	
masa 1mb pręta [kg]							0,222	1,578	
masa wg średnic stali [kg]							29,72	210,99	
masa wg gatunków stali [kg]							240,72		
masa ogólna stali [kg]							240,72		

BETON C20/25 (B25)
STAŁ A-IIIN (B500SP)

UWAGI:

- ZBROJENIE ELEMENTÓW ŻELBETOWYCH NALEŻY UKŁADAĆ TAK, ABY W KAŻDYM PRZEKROJU POSIADAŁO PEŁNĄ NOŚNOŚĆ.
- W MIEJSCACH ŁĄCZENIA PRĘTÓW ZBROJENIOWYCH SŁUPÓW ROZSTAW STRZEMION NALEŻY ZAGĘŚCIĆ 2 KROTNIE.
- KLASA EKSPOZYCJI BETONU – XC1
- GRUBOŚĆ OTULINY $C_{nom}=2cm$.
- WSZYSTKIE WYMIARY, POZIOMY, PRZEJŚCIA I PRZEBICIA SPRAWDZAĆ Z PROJEKTEM ARCHITEKTONICZNYM ORAZ INNYCH BRANŻ
- PRZED ZAMÓWIENIEM WYKAZ STALI ZBROJENIOWEJ NALEŻY SPRAWDZIĆ I UZGODNIĆ Z KIEROWNIKIEM BUDOWY I WYKONAWCĄ
- RYSEK ROZPATRYWAĆ ŁĄCZNIE Z PROJEKTAMI BRANŻOWYMI.

TEMAT			
PROJEKT TECHNICZNY PRZEBUDOWA I ROZBUDOWA ŚWIETLICY WIEJSKIEJ W BEZMIECHOWEJ GÓRNEJ			
ADRES			BRANŻA KONSTRUKCJA
GM. LESKO, BEZMIECHOWA GÓRNA DZ. NR 305 J.EWID.: 182103_5 LESKO, OBRĘB: 0003 BEZMIECHOWA GÓRNA			FAZA PT
TYTUŁ RYSUNKU			SKALA 1:20
SŁUPY ŻELBETOWE Sw1-Sw2			
OPRACOWAŁ: mgr inż. ŁUKASZ ORLEF	upr. nr/specjalność PDK/0240/POOK/11 KONSTR.-BUD.	podpis	DATA 12.2021r.
SPRAWDZIŁ: mgr inż. ANDRZEJ PALONEK	upr. nr 338/2002 KONSTR.-BUD.	podpis	NR ARK. K-09
BP KONSTRUKTOR Łukasz Orlef		38-600 Lesko ul. Stoleczna 6	tel. +48 661 512 514